




**tb.glarus**   
Energie · Wasser · Kommunikation



**Herzlich willkommen!**

17.02.2020 1

1

**tb.glarus**   
Energie · Wasser · Kommunikation

**Wärmeverbund Glarus 1**

17.02.2020 2

2

## Ausgangslage



- 2010 Vorprojekt: 4 Varianten  
1.2GWh – 5.5 GWh /1.2 Mio – 6.2 Mio Fr.
- 2014 Projekt:
  - Ausgangslage: Sanierung Kantonsschule
    - Keine Hochbauten notwendig → rasche Bewilligung
    - Grosse Bezüger mit Erneuerungsbedarf in kurzer Distanz
    - Kesselleistung limitiert durch Platzangebot
    - Kriterium für Projektfreigabe: Ab Beginn wirtschaftlicher Betrieb

05.02.2020

3

3

## Realisierung 2015



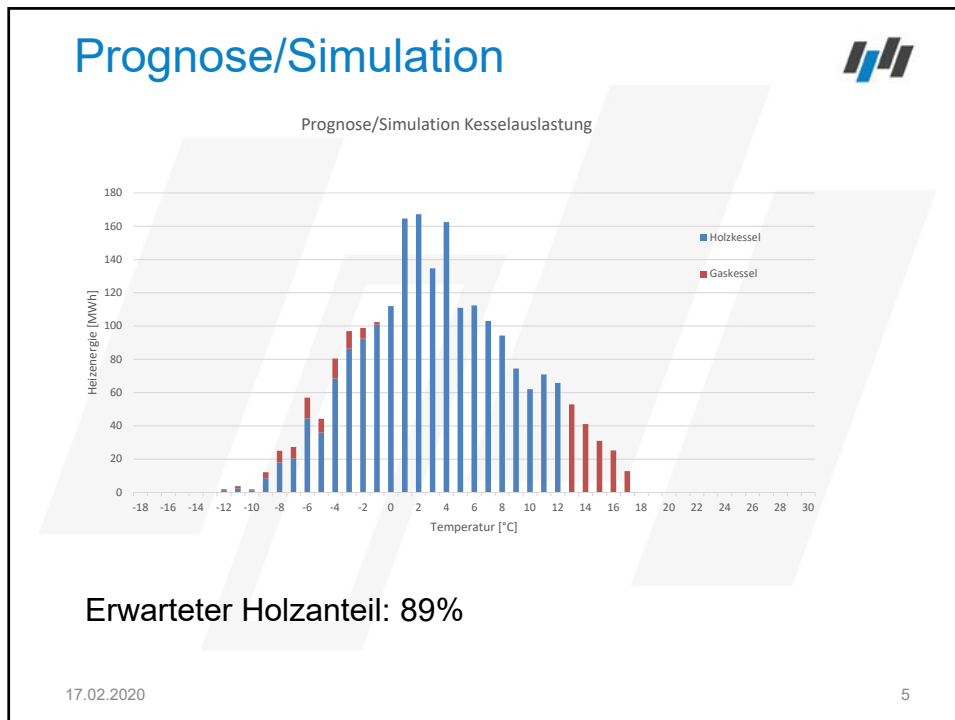
Holzessel: 550 kW  
 Gaskessel: 2x500 kW  
 Trasse: 600 m  
 Bezüger: 850 kW  
 2.2 GWh



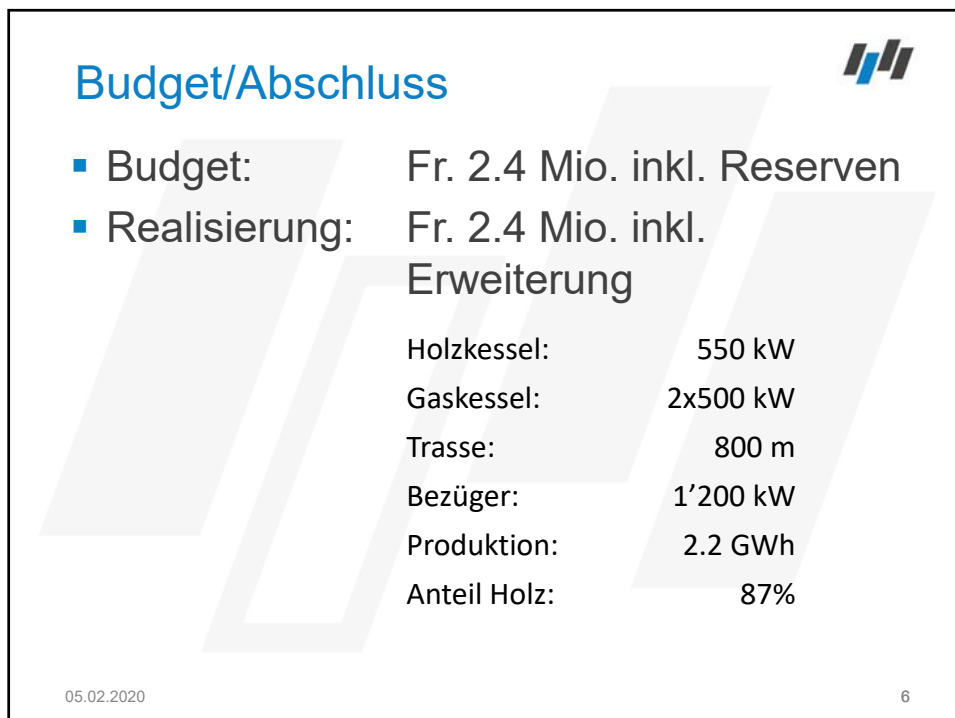
17.02.2020

4

4



5



6

## Stand 2020

Holzessel: 550 kW


Gaskessel: 2x500 kW

Trasse: 1000 m

Bezüger: 1'200 kW

Produktion: 2.7 GWh

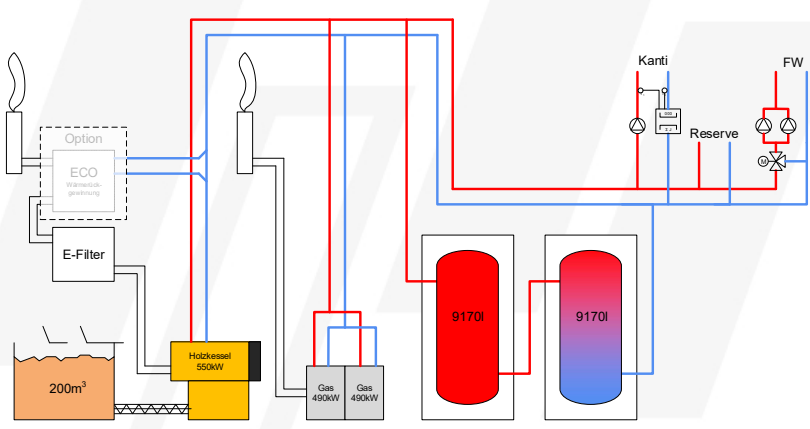
Anteil Holz: 87%




17.02.2020 Organisationseinheit (HA) oder Anlass 7

7

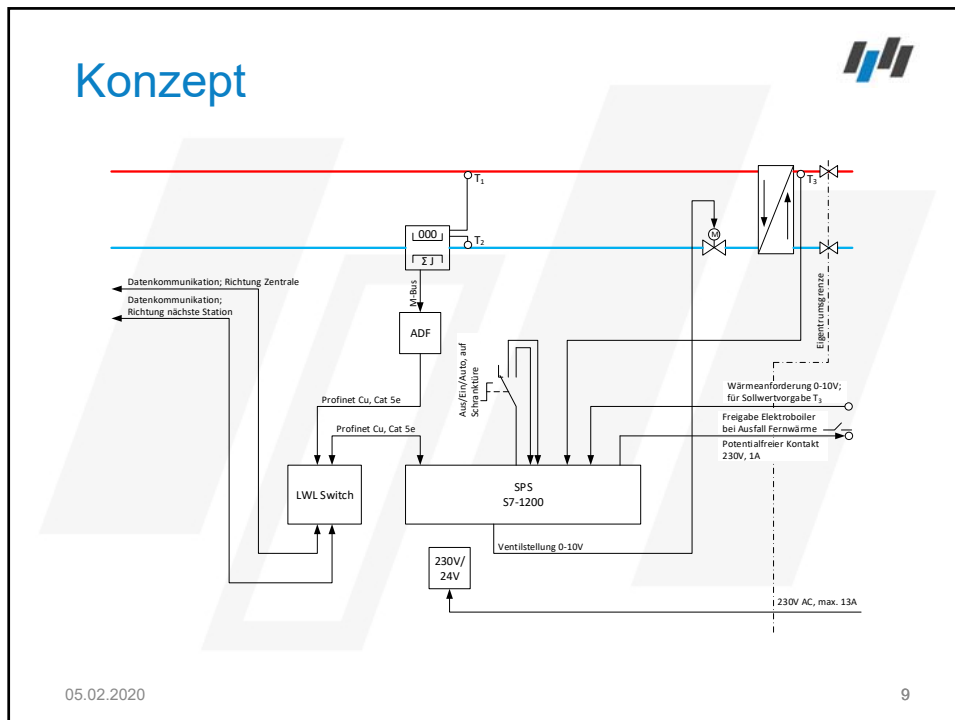
## Konzept



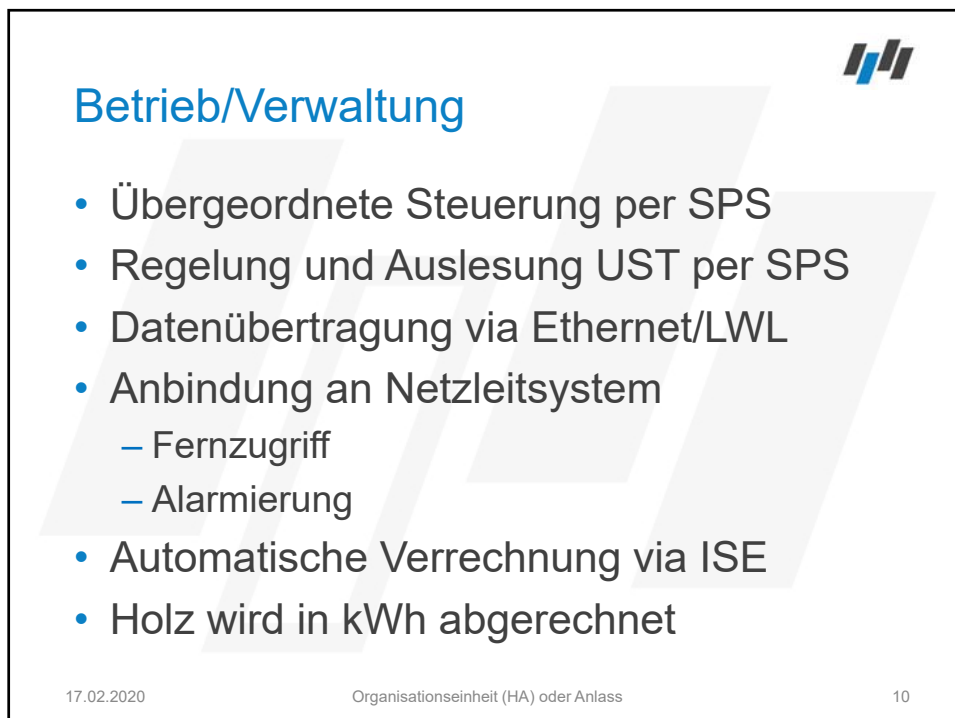


05.02.2020 8


8



9



10




## Aktueller Stand weitere Entwicklung

- Wärmeverbund Ennenda: Realisierung 2020
- Wärmeverbund Glarus 2: zurückgestellt
- Wärmeverbund Glarus 3: Vorprojektphase
- Kundeninteresse ist sehr hoch
- Energiestrategie lokal und national ist sehr wichtig

17.02.2020 Organisationseinheit (HA) oder Anlass 11

11



## Förderung durch KliK

- Förderbeiträge sind immer noch wichtig für marktgerechte Energiepreise
- Bürokratischer Aufwand ist sehr hoch und kompliziert (BAFU Zertifikate)
- Eine Vereinfachung der jährlichen Verifikation wäre sehr wünschenswert

17.02.2020 Organisationseinheit (HA) oder Anlass 12

12



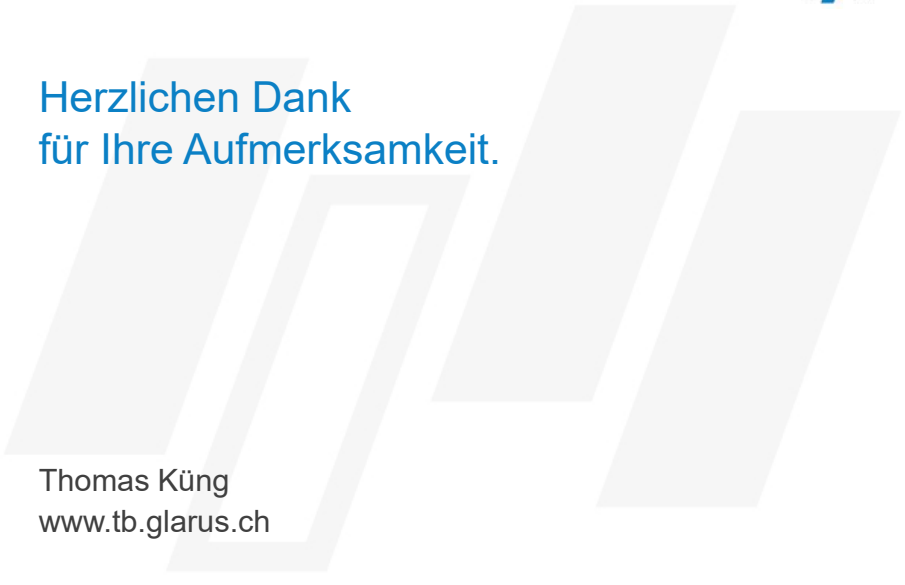
**tb.glarus**  
Energie · Wasser · Kommunikation


**Fragen/Diskussion**

17.02.2020

13

13





**Herzlichen Dank  
für Ihre Aufmerksamkeit.**

Thomas Küng  
[www.tb.glarus.ch](http://www.tb.glarus.ch)

17.02.2020

14

14