

Glarus, 5. Februar 2020

Veranstaltung
Unterstützung Holzwärmeverbund-Projekte
Stiftung KliK durch Holzenergie Schweiz



Gregor Lutz / Holzenergie Schweiz



1

Programm

- 15:40 Begrüssung Technische Betriebe Glarus (TBG)**
Martin Zopfi, Geschäftsführer TBG
- 15:45 Änderungen KliK-Projekte**
Gregor Lutz, Projektleiter Holzenergie Schweiz
- 16:05 Zusammenarbeit mit Spektrum-Energie GmbH**
Thalia Meyer, Geschäftsführerin Spektrum-Energie GmbH
- 16:20 Rahmenbedingungen KliK-Projekte ab 2021**
Darja Tinibaev, Leiterin Deutschschweiz Stiftung KliK
- 16:40 Holz-Wärmverbund Glarus**
Thomas Küng, ehem. Projektleiter TBG
- 17:15 Besichtigung Heizzentrale Wärmeverbund Glarus**
- 18:15 Apéro Restaurant Schützenhaus**



2

Holzenergie Schweiz Ihr Ansprechpartner für Holzenergie

- Fördert saubere und effiziente Energieholznutzung
- Vereinsgründung 1979, 40-Jahre-Jubiläum im 2019
- Dachorganisation der Branche
- 650 Mitglieder: Verbände, Gemeinden, Betrieben, Private
- Hauptsitz Zürich mit Vertretungen Westschweiz und Tessin
- 25 regionale Tochterorganisationen
- www.holzenergie.ch



3

Unterstützung KliK-Projekte durch Holzenergie Schweiz

- Bereits Intermediär der Stiftung Klimarappen
- Holzenergie Schweiz bis Ende 2017 Intermediär der Stiftung KliK
- Für bereits unterstützte Projekte Intermediärs-Leistungen bis und mit Monitoringjahr 2020 sichergestellt
- Holzenergie Schweiz unterstützte Projekteingaben und Monitorings bei der Stiftung KliK kostenlos
- Zusammenarbeit mit der Stiftung KliK bei Veranstaltungen und Medienarbeit
- Unterstützung beim Programm Wärmeverbund der Stiftung KliK



4

Unterstützung KliK-Projekte durch Holzenergie Schweiz

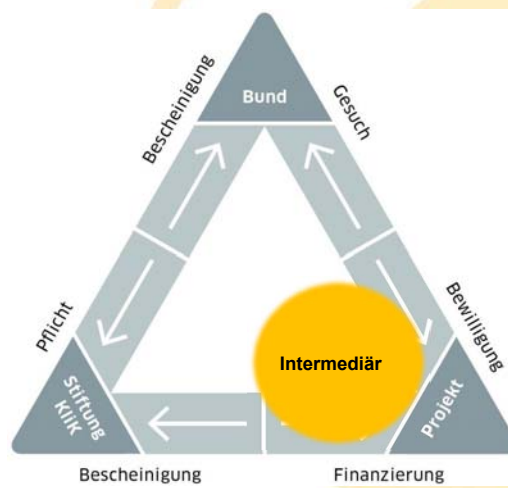


Foto: oeko energie ag



5

Institutionelle Rollen



6

Bisherige Erfahrungen

- Unterstützung von über 30 beim BAFU angemeldeten Projekten, bisher alle erfolgreich validiert – Entscheid Registrierung Geschäftsstelle Kompensation erhalten
- ca. 30 Projekte Unterstützung Monitorings und Verifizierungen
- Zahlreiche Vorprüfungen und Beratungen
- Zusammenarbeit mit Stiftung KliK bei diversen Veranstaltungen und Medienarbeit
- Unterstützung beim Programm Wärmeverbund der Stiftung KliK, Abwicklung durch Neosys im Auftrag von Infra Watt

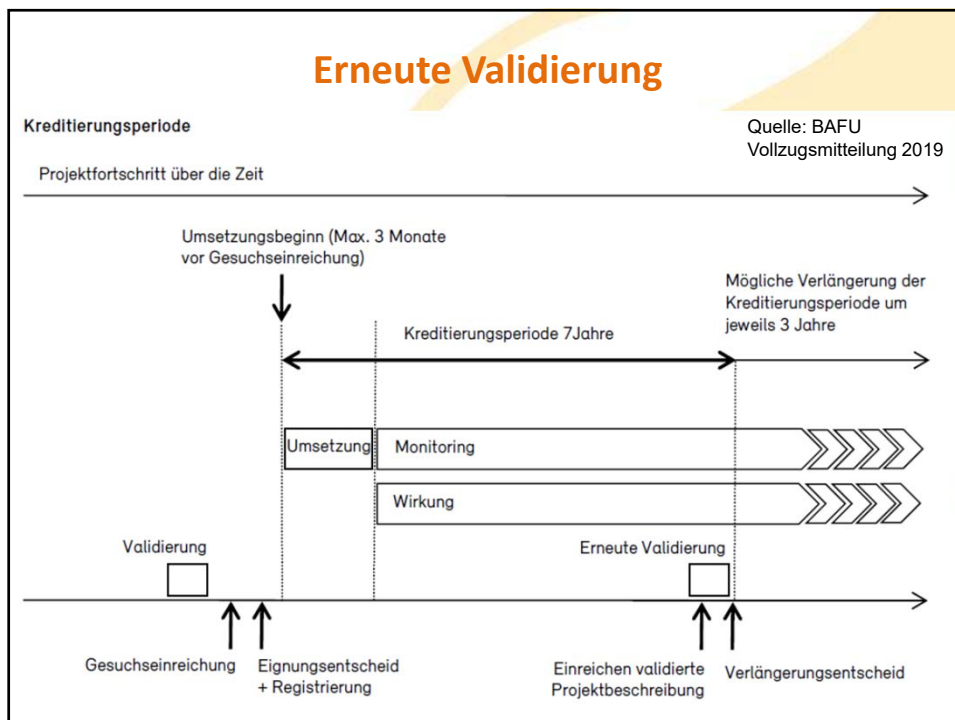
Bisherige Erfahrungen



Änderungen KliK-Projekte

- Auslauf der kostenlosen Intermediärs-Leistungen für bereits unterstützte Projekte ab dem Monitoringjahr 2021
- Unterstützung ab Monitoringjahr 2021 und für erneute Validierungen gegen Bezahlung Stundenaufwand
- Für neue Projekte bereits seit 2018
- Zusammenarbeit mit Thalia Meyer von Spektrum Energie GmbH
- Änderung der Abrechnungs-Methode für neue Projekte und für erneute Validierungen nach 7 Jahren Projektlaufzeit
- Neu pauschale Abrechnung der Wärmelieferungen von 0.22 t CO_{2eq}/MWh, Neubauten sind ausgeschlossen.
- Erneute Validierung ½ Jahr vor Ablauf der ersten 7 Jahre Projektlaufzeit **nach Umsetzungsbeginn** beim BAFU einreichen.

Erneute Validierung



Erneute Validierung: Fristen

Projekt	Datum Frist Erneute Validierung	Ende Kreditierungsperiode = unterjährige Zählerablesung
0094 Willisau LU	15.10.2020	15.04.2021
0091 Murten FR	12.11.2020	12.05.2021
0102 Arth SZ	13.11.2020	13.05.2021
0125 Schnottwil SO	13.10.2021	13.04.2022
0095 Hallau SH	14.10.2020	14.04.2021
0098 Le Lieu VD	12.08.2021	12.02.2022
0110 Huttwil BE	07.01.2021	07.07.2021
0119 Rikon ZH	15.03.2022	15.09.2022
0128 Altdorf/Schattdorf UR	26.08.2021	26.02.2022
0156 Turbenthal ZH	04.08.2022	04.02.2023
0126 Bulle FR	04.11.2021	04.05.2022
0136 Glarus GL	23.10.2021	23.04.2022
0132 La Brévine NE	26.12.2021	26.06.2022
0139 Bussigny VD	30.10.2021	30.04.2022
0158 Zofingen AG	11.08.2022	11.02.2023
0171 Tägerwil TG	01.10.2024	01.04.2025
0180 Aarburg AG	01.04.2024	01.10.2024
0189 Bonstetten ZH	17.01.2024	17.07.2024
0185 Engelberg OW	13.12.2023	13.06.2024

11

Erneute Validierung

Unterlagen

- Überarbeiteter Projektantrag / Projektbeschreibung
- Aktualisiertes Additionalitätstool / neue Wirtschaftlichkeitsrechnung
- Anhänge und Belege

Validierungsstelle auswählen ≠ Verifizierungsstelle

Zeit für Validierung einrechnen, mind. 3 Monate

12

Änderungen KliK-Projekte

Änderung der Abrechnungs-Methode für neue Projekte und für erneute Validierungen ab 7 Jahren Projektlaufzeit

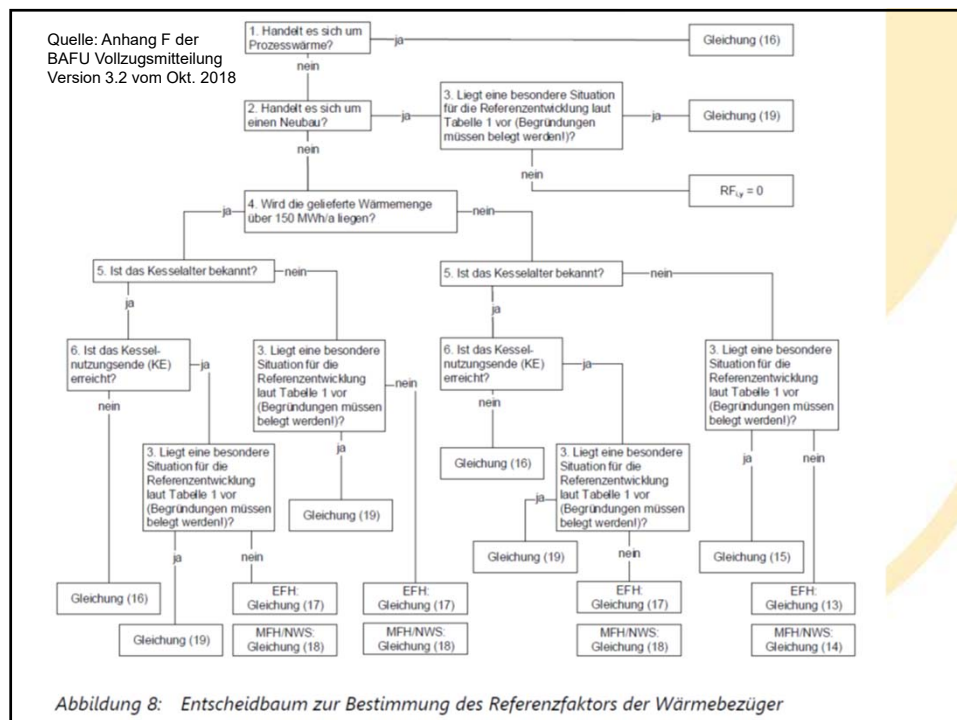
Bisher: diverse Methoden, häufig Methode 2 gemäss Standardmethode für Wärmeverbünde vom Oktober 2018 (Version 3.2), Anhang F der BAFU Vollzugsmittelung

Mit Unterscheidung:

- Emissionsfaktor: Gas, Heizöl, Strom, Biomasse (0)
- Referenzfaktor: 100 %, 90 %, 70 % oder 60 %
- Wirkungsgrad Heizsystem: 90 %, 85 %, 100 %, 400 %
- Neubauten nicht anrechenbar (Ausnahme Gasnetz oder Prozessenergie)



13



14

Änderungen KliK-Projekte

Änderung der Abrechnungs-Methode für neue Projekte und für erneute Validierungen ab 7 Jahren Projektlaufzeit

Neu: pauschale Abrechnung der Wärmelieferungen von 0.22 t CO_{2eq}/MWh, Neubauten sind ausgeschlossen.

Ausnahme: bestehende Wärmeverbände, welche ins Projekt integriert wurden, werden weiterhin separat berechnet.

$$RE_y = (RE_{neu,y} + RE_{bestehend,y})$$

$$RE_{neu,y} = \sum_i W_{neu,i,y} * EF_{WV}$$

EF_{WV} Pauschaler Emissionsfaktor des Wärmeverbundes = 0,22 tCO_{2eq}/MWh.

$$RE_{bestehend,y} = \sum_k W_{bestehend,k,y} * EF * RF_y * 1 / (1 - WVN)$$



15

Pauschale Abrechnung

Vorteile

- Bezüger mit Kant. Förderbeitrag für Anschluss ans Wärmenetz müssen nicht mehr abgezogen werden.
- Bei Wärmenetzen mit vielen Anschlüssen von Stromheizungen, Wärmepumpen und Holzheizungen
- Bei Schlüsselkunden mit Ersatz alter Heizungen > 20 Jahre ohne Ausnahmeregelung

Nachteile

- Bei Wärmenetzen mit vielen Anschlüssen von Ölheizungen
- Bei Schlüsselkunden mit Ersatz alter Heizungen < 20 Jahre oder mit Ausnahmeregelung
- Bei Wärmeverbänden mit Neubauten mit Erdgasnetz als Referenz



16

Pauschale Abrechnung

Vor- und Nachteile

Individuell zu prüfen und für jedes Projekt separat zu betrachten

Fragen?

Kontakt Holzenergie Schweiz und Spektrum Energie GmbH

Gegenüberstellung

Aufwand: erneute Validierung nach 3 Jahren, danach 3 und 2 Jahre, weiterhin: Verifizierungen und eigener Aufwand

Ertrag: Verkauf Bescheinigungen an KliK mit CHF 100 pro t CO₂



17

Weitere Informationen

Holzenergie Schweiz

Neugasse 6
8005 Zürich

Tel. 044 250 88 11

info@holzenergie.ch

www.holzenergie.ch



18



19

Programm	
15:40	Begrüssung Technische Betriebe Glarus (TBG) Martin Zopfi, Geschäftsführer TBG
15:45	Änderungen KliK-Projekte Gregor Lutz, Projektleiter Holzenergie Schweiz
16:05	Zusammenarbeit mit Spektrum-Energie GmbH Thalia Meyer, Geschäftsführerin Spektrum-Energie GmbH
16:20	Rahmenbedingungen KliK-Projekte ab 2021 Darja Tinibaev, Leiterin Deutschschweiz Stiftung KliK
16:40	Holz-Wärmverbund Glarus Thomas Küng, ehem. Projektleiter TBG
17:15	Besichtigung Heizzentrale Wärmeverbund Glarus
18:15	Apéro Restaurant Schützenhaus

 Holzenergie
SCHWEIZ

20