




tb.glarus
Energie · Wasser · Kommunikation




Herzlich willkommen!

05.02.2020 / mzo KLIK Holzwärmeverbände von Waldeigentümern 1
05.02.2020 @ Glarus

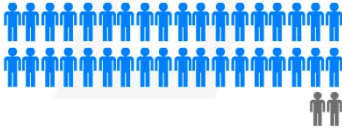
1



Die tb.glarus
Querverbund für Energie, Wasser & Kommunikation



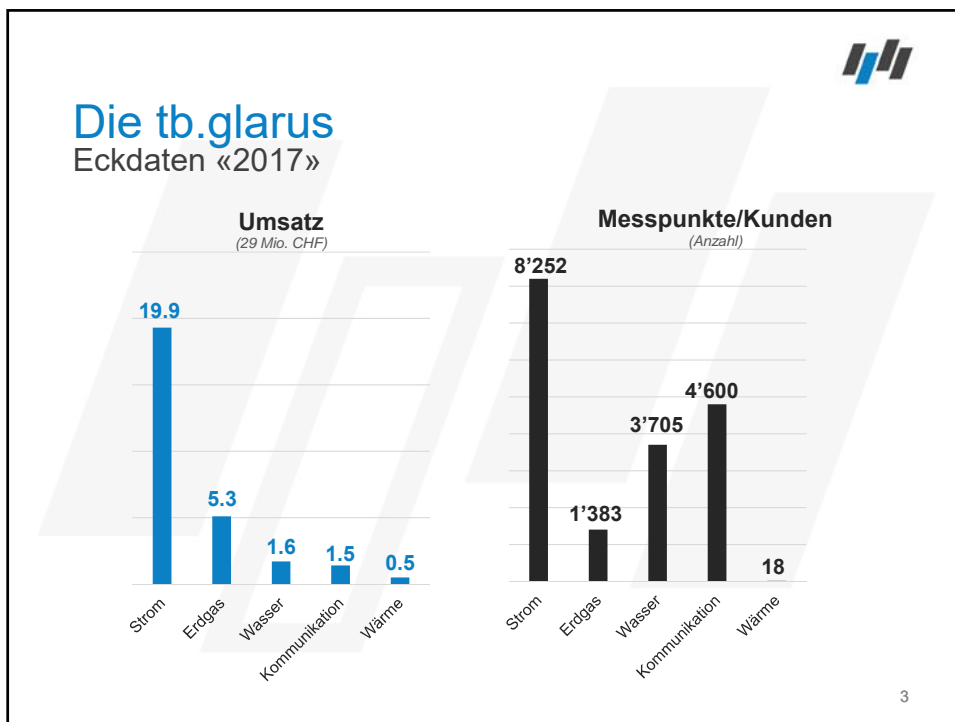
- Entstanden **per 01.01.2011** aus den EW der vier ehemaligen Gemeinden Netstal, Riedern, Glarus und Ennenda
- **Selbständig öffentlich-rechtliche Anstalt** mit eigener Rechtspersönlichkeit in 100%-igem Besitz der Gemeinde Glarus



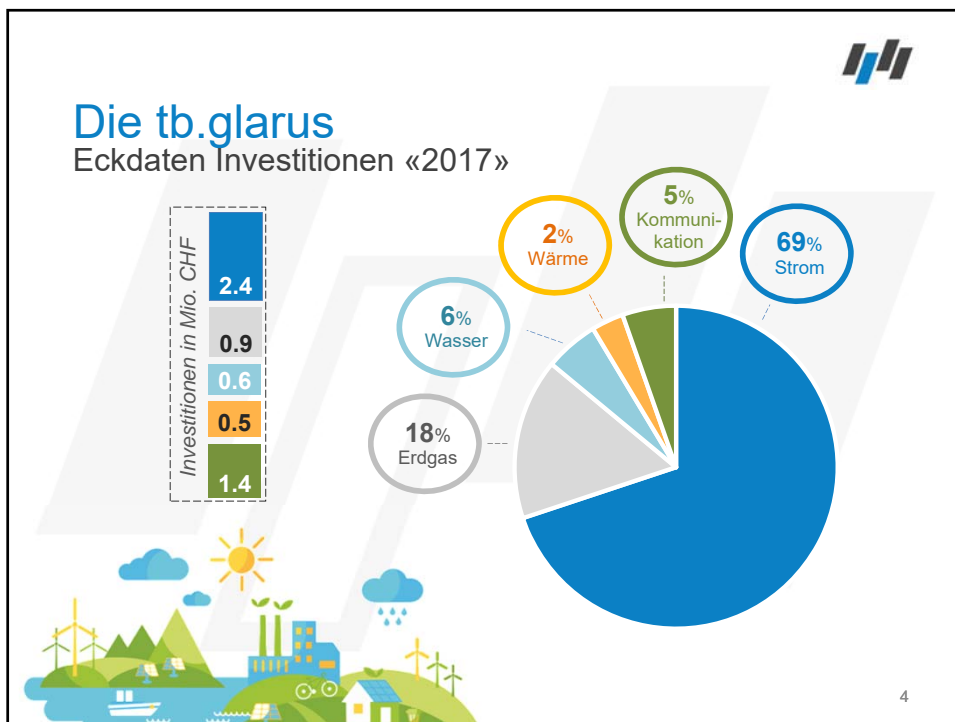
38 Mitarbeiter (32.8 Vollzeitstellen)
inkl. **2** Lernende

2

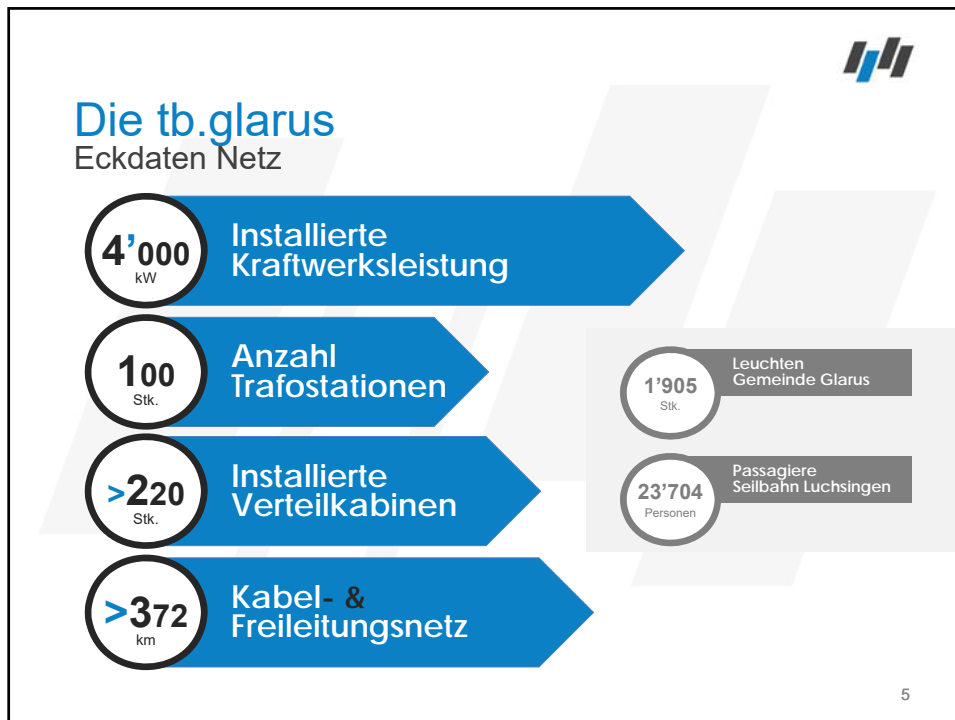
2



3



4



5



6



Kerngeschäft

Erdgasversorgung



- Auf- & Ausbau der Versorgung in den Gebieten Netstal, Glarus, Riedern, Ennenda, Mittlödi & Schwanden
- Betriebsführung der Gebiete Schänis, Näfels & Mollis
- Umweltschonende Energie für Heizung, Herd, Warmwasserversorgung & Prozesswärme

7

7



Kerngeschäft

Wasserversorgung



- Lieferung von Trinkwasser
- Löschwasserversorgung
- Qualitätssicherung
- Quellschutz
- Planung, Bau, Betrieb & Verwaltung der Verteilungsanlagen

8

8



Kerngeschäft

Kommunikation



- Die sichere 7x24h-Versorgung unserer Kunden mit Internet, TV, Radiosignalen & Telefonie
- Diese Signale können digital empfangen werden
- Fokus auf Netzbau der Glasfaser-Kabel
- Dark Fiber Service
- L3 Netzwerk für Schulen und öffentliche Hand

9

9



Kerngeschäft

Nahwärmeverbund



- Die sichere 7x24h-Versorgung unserer Kunden mit Wärme aus CO₂ neutraler Produktion
- Holzanteil bei 87 %
- Fokus auf kleine Netze mit lokaler Wärmeproduktion
- Nasse Holzhackschnitzel
- 18 Kunden / 2.4 GWh / a
- Leitungslänge 1200 m

10

10



tb.glarus 


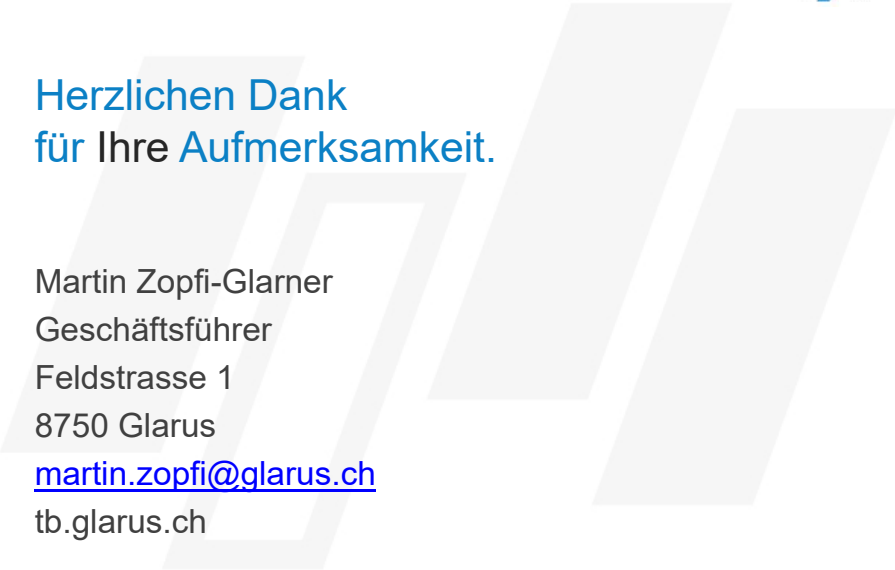
Energie · Wasser · Kommunikation

Internet:

Besuchen Sie uns auf tb.glarus.ch

11

11



**Herzlichen Dank
für Ihre Aufmerksamkeit.**

Martin Zopfi-Glarner
Geschäftsführer
Feldstrasse 1
8750 Glarus
martin.zopfi@glarus.ch
tb.glarus.ch

12

12